



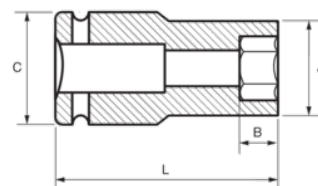
178-33-2

Bussola a macchina 1" serie lunga  
esagonale 33 mm





#### DETTAGLI PRODOTTO

- Bussola a macchina 1", serie lunga
- Acciaio legato al cromo-vanadio ad alte prestazioni
- Finitura fosfatata
- Per utilizzo con macchine
- Per utilizzo con molla di sicurezza
- Profilo Dynamic-Drive per proteggere i dadi
- Conforme alle norme: UNE16507, DIN 3129, ISO 2725



## ATTRIBUTI PRODOTTO

Prodotto		<b>A</b>	<b>B</b>	<b>C</b>	<b>L</b>	
<b>178-33-2</b>	33 mm	54 mm	24 mm	54 mm	92 mm	1311 g