



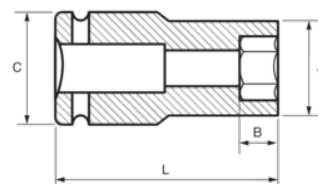
178-55-2

Bussola a macchina 1" serie lunga
esagonale 55 mm





DETTAGLI PRODOTTO

- Bussola a macchina 1", serie lunga
- Acciaio legato al cromo-vanadio ad alte prestazioni
- Finitura fosfatata
- Per utilizzo con macchine
- Per utilizzo con molla di sicurezza
- Profilo Dynamic-Drive per proteggere i dadi
- Conforme alle norme: UNE16507, DIN 3129, ISO 2725



ATTRIBUTI PRODOTTO

| Prodotto |  | A | B | C | L |  |
|-----------------|---|----------|----------|----------|----------|---|
| 178-55-2 | 55 mm | 79 mm | 44 mm | 54 mm | 100 mm | 2155 g |