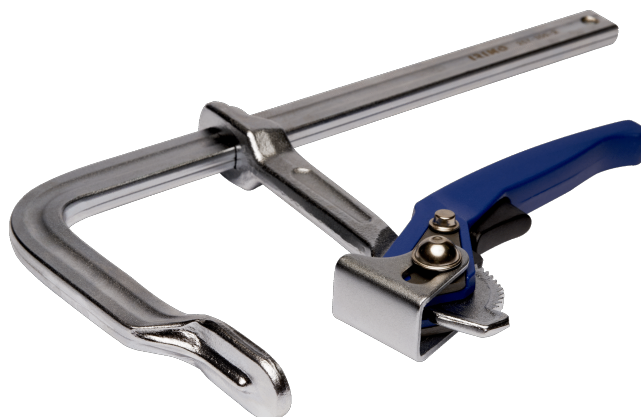




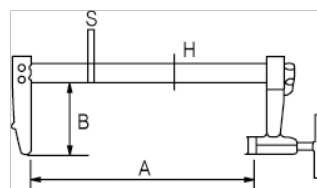
257-300-2

Morsetto tipo F a cricchetto 300 mm




DETTAGLI PRODOTTO

- Morsetto tipo F professionale
- Sistema a cricchetto per facilitare regolazione e serraggio
- Lunghezza da 300 a 600 mm
- Elevata capacità di serraggio, fino a 510 Kg
- Capacità da 200 a 600 mm
- Guida, corpo e ganasce in acciaio
- Impugnatura in alluminio con pulsante in plastica
- Meccanismo di frenata antiscivolo
- Fissaggio del pattino superiore e del pattino girevole inferiore.
- Confezione self-service con targhetta contenente le informazioni rilevanti



ATTRIBUTI PRODOTTO

| Prodotto | A | B | H | S |  |
|------------------|----------|----------|----------|----------|---|
| 257-300-2 | 300 mm | 140 mm | 25 mm | 12 mm | 1586 g |