



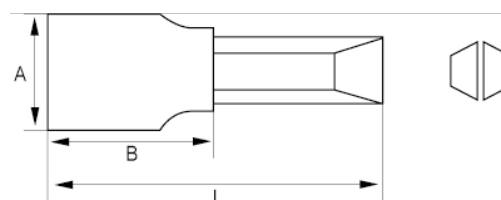
107-0840-1/107-1280-1

Chiave a bussola 1/4" con inserto per vite intaglio semplice





DETTAGLI PRODOTTO

- Chiave a bussola con inserto 1/4"
- Inserto realizzato in acciaio speciale S2
- Chiave a bussola con inserto per vite intaglio semplice
- Chiave a bussola realizzata in acciaio legato al cromo-vanadio
- Finitura lucida cromata
- Conforme alle norme: DIN3120



ATTRIBUTI PRODOTTO

Prodotto		A	B	L	
107-0840-1	0.8x4 mm	11.8 mm	20 mm	37.5 mm	15 g
107-1055-1	1x5.5 mm	11.8 mm	20 mm	37.5 mm	15 g
107-1280-1	1.2x8 mm	11.8 mm	20 mm	37.5 mm	16 g