



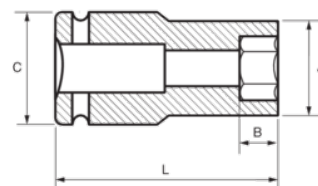
174-17-2/174-41-2

**Bussola a macchina esagonale serie
lunga 3/4", in millimetri**





DETTAGLI PRODOTTO

- Bussola a macchina 3/4", serie lunga
- Acciaio legato al cromo-vanadio ad alte prestazioni
- Finitura fosfatata
- Per utilizzo con macchine
- Per utilizzo con molla di sicurezza
- Profilo Dynamic-Drive per proteggere i dadi
- Conforme alle norme: UNE16507, DIN 3129, ISO 2725



ATTRIBUTI PRODOTTO

Prodotto		A	B	C	L	
174-17-2	17 mm	30 mm	23 mm	44 mm	90 mm	560 g
174-19-2	19 mm	33 mm	23 mm	44 mm	90 mm	600 g
174-21-2	21 mm	35 mm	23 mm	44 mm	90 mm	680 g
174-22-2	22 mm	36 mm	23 mm	44 mm	90 mm	700 g
174-24-2	24 mm	38 mm	23 mm	44 mm	90 mm	750 g
174-27-2	27 mm	41 mm	23 mm	44 mm	90 mm	800 g
174-30-2	30 mm	46 mm	27 mm	44 mm	90 mm	898 g
174-32-2	32 mm	48 mm	27 mm	44 mm	90 mm	957 g
174-33-2	33 mm	50 mm	27 mm	44 mm	90 mm	1010 g
174-34-2	34 mm	51 mm	27 mm	44 mm	90 mm	1030 g
174-36-2	36 mm	55 mm	27 mm	44 mm	90 mm	1084 g
174-41-2	41 mm	59 mm	28 mm	44 mm	90 mm	1270 g