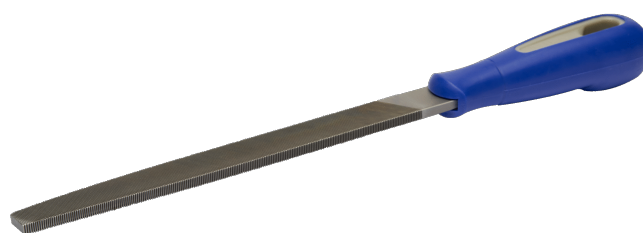




534521-534551

Lima piatta, taglio bastardo, a punta

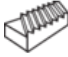
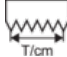
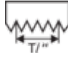



DETTAGLI PRODOTTO

- Per acciai da utensili altolegati
- Punta conica, la superficie parallela permette all'utilizzatore di raggiungere meglio gli angoli e gli spigoli
- La comoda impugnatura bi-componente consente una presa ottimale
- Piani a taglio doppio, bordo a taglio singolo
- Taglio: 1 = bastardo, 2 = doppio
- Con clip per appendere



ATTRIBUTI PRODOTTO

Prodotto	A	B	C				
534521	150 mm	16 mm	4 mm	1	12	30	110 g
534531	200 mm	20 mm	5 mm	1	10	25	180 g
534541	250 mm	25 mm	5.5 mm	1	9	23	270 g
534551	300 mm	30 mm	6 mm	1	7	18	430 g