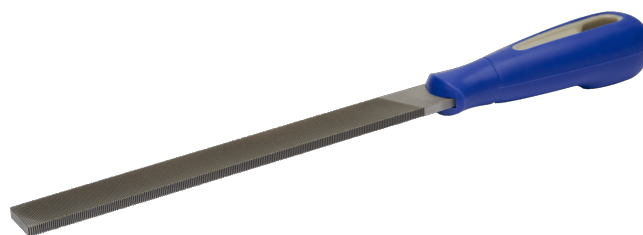




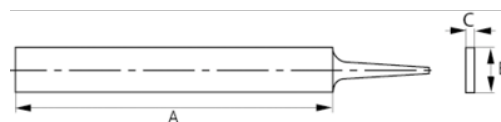
534561-534571

Lima piatta, taglio doppio, bastardo, bordi paralleli



DETTAGLI PRODOTTO

- Per acciai da utensili altolegati
- bordi e piani paralleli
- La comoda impugnatura bi-componente consente una presa ottimale
- Piano a taglio doppio, un bordo senza taglio, uno a taglio singolo
- Taglio: 1 = bastardo, 2 = doppio



ATTRIBUTI PRODOTTO

Prodotto	A	B	C				
534561	150 mm	16 mm	4 mm	1	12	30	110 g
534571	200 mm	20 mm	5 mm	1	10	25	200 g