



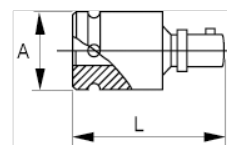
169-25-1

Snodo universale per bussole a macchina 1/2"



DETTAGLI PRODOTTO

- Prolunga per bussole a macchina 1/2"
- Acciaio legato al cromo-vanadio ad alte prestazioni
- Finitura fosfatata
- Per utilizzo con macchine
- Per utilizzo con molla di sicurezza
- Conforme alle norme: UNE16507, DIN 3129, ISO 2725



ATTRIBUTI PRODOTTO

Prodotto	A	L	
169-25-1	30 mm	63 mm	189 g