



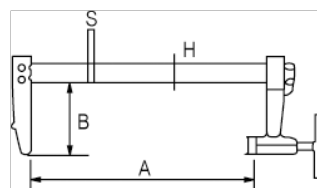
257

## Morsetto tipo F a cricchetto



### DETTAGLI PRODOTTO

- Morsetto tipo F professionale
- Sistema a cricchetto per facilitare regolazione e serraggio
- Lunghezza da 300 a 600 mm
- Elevata capacità di serraggio, fino a 510 Kg
- Capacità da 200 a 600 mm
- Guida, corpo e ganasce in acciaio
- Impugnatura in alluminio con pulsante in plastica
- Meccanismo di frenata antiscivolo
- Fissaggio del pattino superiore e del pattino girevole inferiore.
- Confezione self-service con targhetta contenente le informazioni rilevanti



## ATTRIBUTI PRODOTTO

Prodotto	<b>A</b>	<b>B</b>	<b>H</b>	<b>S</b>	 g
<b>257-200-2</b>	200 mm	140 mm	25 mm	12 mm	986 g
<b>257-300-2</b>	300 mm	140 mm	25 mm	12 mm	1586 g
<b>257-400-2</b>	400 mm	140 mm	25 mm	12 mm	2286 g
<b>257-500-2</b>	500 mm	140 mm	25 mm	12 mm	2886 g
<b>257-600-2</b>	600 mm	140 mm	25 mm	12 mm	3286 g