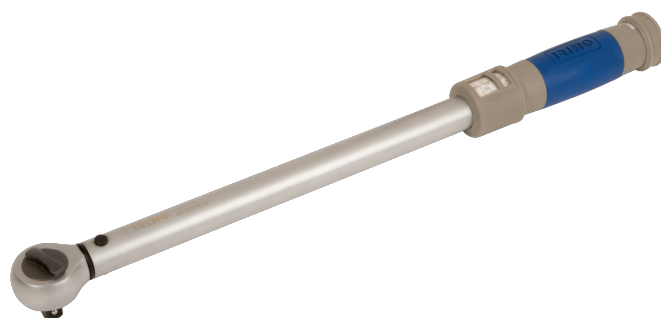




070441





Llave torque de disparo ajustable de 1/2" con cabeza fija de matraca, 40-200 Nm



DETALLES DEL PRODUCTO

- Precisión: $\pm 4\%$ en sentido horario.
- Cabeza fija de Matraca.
- Matraca reversible con 45 dientes / ángulo de acción de 8° .
- Mango de plástico para mayor comodidad.
- Norma: ISO 6789:2003.

ATRIBUTOS DE PRODUCTO

Producto					
070441	1/2"	460 mm	40-200 N·m	0.5 N·m	1.0 kg