



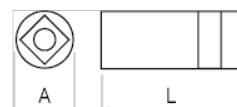
**105-48-1**

**Adaptador para portapuntas de 1/4"  
con 1/4" hexagonal**







#### DETALLES DEL PRODUCTO

- Portapuntas para puntas de 1/4".
- Cuadradillo hembra de 1/4" para puntas hexagonales hembra de 1/4".
- Acabado pulido fino.
- aleación de acero de alto rendimiento.
- Norma: ISO 1174, DIN3120.



## ATRIBUTOS DE PRODUCTO

Producto				<b>A</b>	<b>L</b>	
<b>105-48-1</b>	1	1/4 in	1/4 in	11.9 mm	25 mm	12 g