



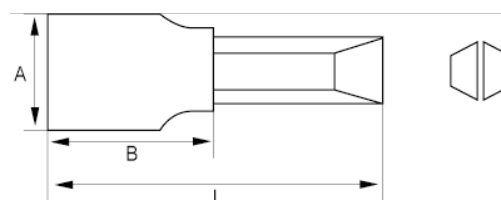
107-0840-1

Dado de punta ranurada de 1/4",  
0,8 × 4





## DETALLES DEL PRODUCTO

- Dado con punta de 1/4".
- Punta fabricada con acero especial S2.
- Dado con punta ranurado.
- Dado fabricado con aleación de acero de cromo vanadio.
- Acabado cromado brillante.
- Normas: DIN3120.



## ATRIBUTOS DE PRODUCTO

| Producto          |  | <b>A</b> | <b>B</b> | <b>L</b> |  |
|-------------------|---|----------|----------|----------|---|
| <b>107-0840-1</b> | 0.8x4 mm  | 11.8 mm  | 20 mm    | 37.5 mm  | 15 g  |