



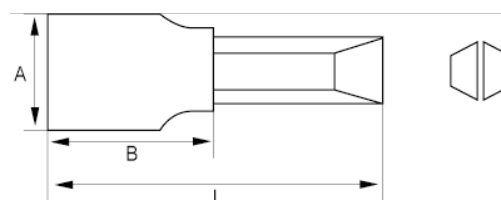
107-1055-1

Dado de punta ranurada de 1/4",
1 × 5,5





DETALLES DEL PRODUCTO

- Dado con punta de 1/4".
- Punta fabricada con acero especial S2.
- Dado con punta ranurado.
- Dado fabricado con aleación de acero de cromo vanadio.
- Acabado cromado brillante.
- Normas: DIN3120.



ATRIBUTOS DE PRODUCTO

| Producto |  | A | B | L |  |
|-------------------|---|----------|----------|----------|---|
| 107-1055-1 | 1x5.5 mm | 11.8 mm | 20 mm | 37.5 mm | 15 g |