



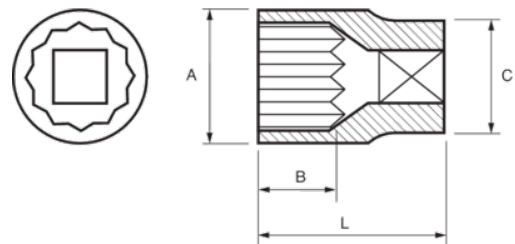
122-21-1

Dado bi-hexagonal de 1/2", 21 mm





DETALLES DEL PRODUCTO

- Dados de 1/2", bi-hexagonales, en mm.
- Aleación de acero al cromo vanadio.
- Acabado cromado brillante.
- Perfil NPP con forma ondulada.
- Normas: DIN3120 y DIN3124.



ATRIBUTOS DE PRODUCTO

Producto		A	B	C	L	
122-21-1	21 mm	28 mm	17.8 mm	23.9 mm	38 mm	95 g