



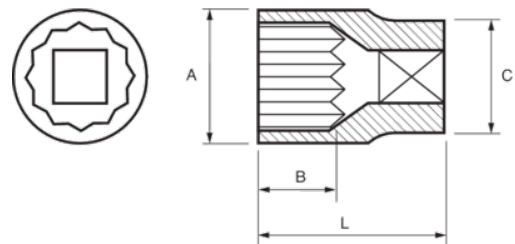
122-24-1

Dado bi-hexagonal de 1/2", 24 mm





## DETALLES DEL PRODUCTO

- Dados de 1/2", bi-hexagonales, en mm.
- Aleación de acero al cromo vanadio.
- Acabado cromado brillante.
- Perfil NPP con forma ondulada.
- Normas: DIN3120 y DIN3124.



## ATRIBUTOS DE PRODUCTO

Producto		<b>A</b>	<b>B</b>	<b>C</b>	<b>L</b>	
<b>122-24-1</b>	24 mm	32 mm	17.8 mm	28.1 mm	38 mm	109 g