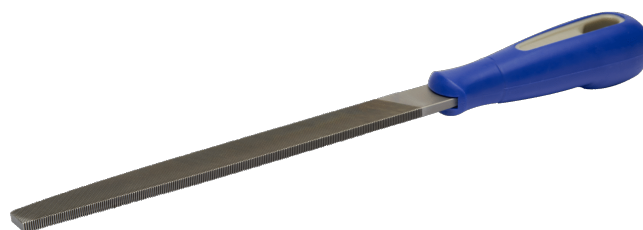




534551

Lima plana con corte basto y cantos puntiagudos, 12"

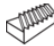
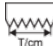
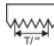



DETALLES DEL PRODUCTO

- Para trabajar en aceros para herramientas de alta aleación.
- La punta cónica y las superficies paralelas permiten al usuario llegar mejor a ángulos y esquinas.
- El cómodo mango bi-componente proporciona un excelente agarre.
- Superficie con picado doble y canto con picado sencillo.
- Tipo de picado: 1 = basto, 2 = doble.
- Se suministra con un clip para colgar.



ATRIBUTOS DE PRODUCTO

Producto	A	B	C				
534551	300 mm	30 mm	6 mm	1	7	18	430 g