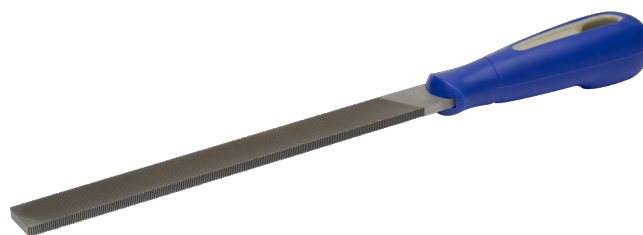




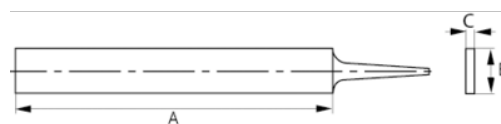
534561

Lima plana con picado basto y cantos paralelos, 6"

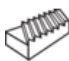
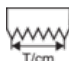




DETALLES DEL PRODUCTO

- Para trabajar en aceros para herramientas de alta aleación.
- Cantos y superficies paralelos.
- El cómodo mango bi-componente proporciona un excelente agarre.
- Superficies con picado doble, un canto sin picado y un canto con picado sencillo.
- Tipo de picado: 1 = basto, 2 = doble.



ATRIBUTOS DE PRODUCTO

Producto	A	B	C				
534561	150 mm	16 mm	4 mm	1	12	30	110 g