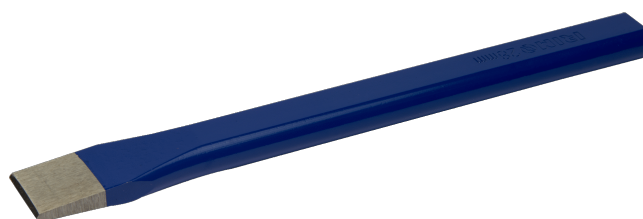


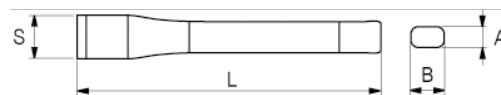


504-150-1
Cinzel plano, 150 mm




DETALLES DEL PRODUCTO

- Cinzel plano.
- Mango ovalado.
- Punta con una dureza de 54 a 58 HRC.
- Extremo de golpeo de 38 a 46 HRC.
- Aleación de acero de alto rendimiento.
- Pintado de azul.
- Norma: DIN 7250.
- Embalajes en blíster.



ATRIBUTOS DE PRODUCTO

| Producto | S | L | A | B |  g |
|------------------|----------|----------|----------|----------|--|
| 504-150-1 | 21 mm | 150 mm | 11 mm | 17 mm | 181 g |