



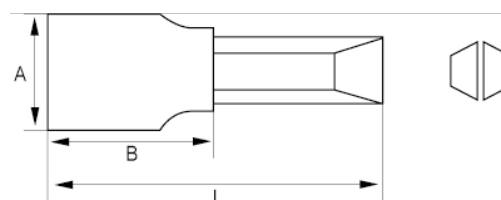
107-0840-1

Chave de caixa com ponta de fenda
1/4"-0,8x4





DETALHES DO PRODUTO

- Ponta para broca de 1/4"
- Ponta feita de aço especial S2
- Ponta ranhurada para broca
- Chave de caixa feita de liga de aço de cromo vanádio
- Acabamento cromado brilhante
- Normas: DIN3120



ATRIBUTOS DO PRODUTO

Produto		A	B	L	
107-0840-1	0.8x4 mm	11.8 mm	20 mm	37.5 mm	15 g