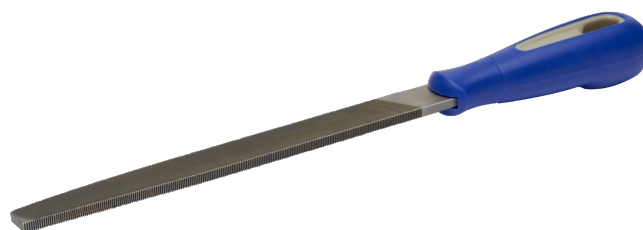




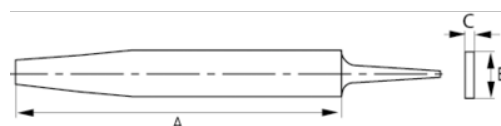
534541

Lima plana 10" com extremidades afiadas de corte bastardo

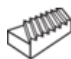

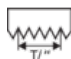



DETALHES DO PRODUTO

- Para trabalhar em aços de ferramentas de alta liga
- Ponto cônico e superfície paralela que permitem ao utilizador alcançar melhor os ângulos e os cantos
- A pega confortável de dois componentes fornece uma excelente aderência
- Corte duplo na superfície, corte simples nas extremidades
- Tipo de corte: 1 = bastardo, 2 = duplo
- Embalado com um clipe para pendurar



ATRIBUTOS DO PRODUTO

Produto	A	B	C				
534541	250 mm	25 mm	5.5 mm	1	9	23	270 g