



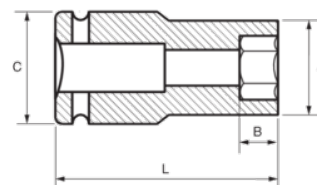
168-18-1

Chave de impacto de 1/2" sextavada profunda 18 mm




DETALHES DO PRODUTO

- Chaves de impacto de 1/2 ", série longa
- Liga de aço Cr-Mo de alto desempenho
- Acabamento fosfatado
- Para utilização com máquinas
- Para ser utilizado com mola de segurança
- Perfil de condução dinâmica para proteger as porcas
- Normas: UNE16507, DIN 3129, ISO 2725



ATRIBUTOS DO PRODUTO

Produto		A	B	C	L	
168-18-1	18 mm	27 mm	37 mm	30 mm	78 mm	239 g