



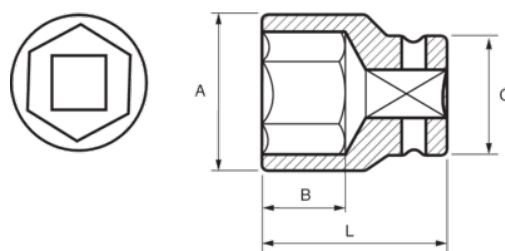
173-19-2

Chave de impacto de 3/4" sextavada
19 mm



DETALHES DO PRODUTO

- Chaves de caixa de impacto de 3/4", tamanhos métricos
- Liga de aço Cr-Mo de alto desempenho
- Acabamento fosfatado
- Para utilização com máquinas
- Para ser utilizado com mola de segurança
- Perfil de condução dinâmica para proteger as porcas
- Normas: UNE16507, DIN 3129, ISO 2725



ATRIBUTOS DO PRODUTO

Produto		A	B	C	L	
173-19-2	19 mm	33 mm	21 mm	44 mm	51 mm	349 g