



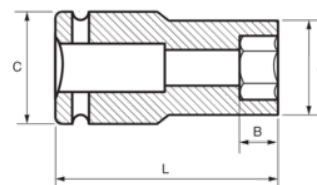
178-24-2

Chave de impacto de 1" sextavada profunda 24 mm





DETALHES DO PRODUTO

- Chaves de impacto de 1", série longa
- Liga de aço Cr-Mo de alto desempenho
- Acabamento fosfatado
- Para utilização com máquinas
- Para ser utilizado com mola de segurança
- Perfil de condução dinâmica para proteger as porcas
- Normas: UNE16507, DIN 3129, ISO 2725



ATRIBUTOS DO PRODUTO

Produto		A	B	C	L	
178-24-2	24 mm	42 mm	23 mm	54 mm	90 mm	1016 g