



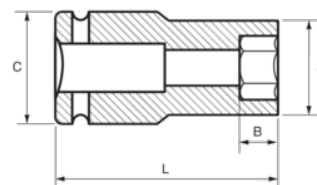
168-32-1

Chave de impacto de 1/2" sextavada profunda 32 mm





DETALHES DO PRODUTO

- Chaves de impacto de 1/2 ", série longa
- Liga de aço Cr-Mo de alto desempenho
- Acabamento fosfatado
- Para utilização com máquinas
- Para ser utilizado com mola de segurança
- Perfil de condução dinâmica para proteger as porcas
- Normas: UNE16507, DIN 3129, ISO 2725



ATRIBUTOS DO PRODUTO

Produto		A	B	C	L	
168-32-1	32 mm	43 mm	40 mm	32 mm	78 mm	415 g