



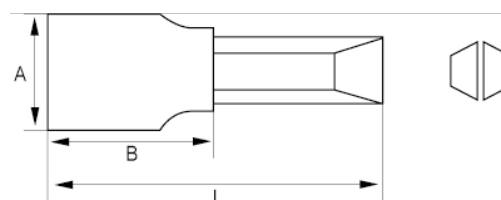
107-0840-1/107-1280-1

Pontas de chave de caixa ranhuradas  
de 1/4"





#### DETALHES DO PRODUTO

- Ponta para broca de 1/4"
- Ponta feita de aço especial S2
- Ponta ranhurada para broca
- Chave de caixa feita de liga de aço de cromo vanádio
- Acabamento cromado brilhante
- Normas: DIN3120



## ATRIBUTOS DO PRODUTO

Produto		<b>A</b>	<b>B</b>	<b>L</b>	
<b>107-0840-1</b>	0.8x4 mm	11.8 mm	20 mm	37.5 mm	15 g
<b>107-1055-1</b>	1x5.5 mm	11.8 mm	20 mm	37.5 mm	15 g
<b>107-1280-1</b>	1.2x8 mm	11.8 mm	20 mm	37.5 mm	16 g