



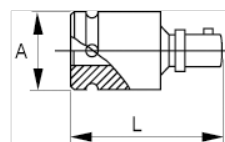
175-25-2

Juntas universais de impacto de 3/4"





#### DETALHES DO PRODUTO

- Juntas universais de impacto de 3/4"
- Liga de aço Cr-Mo de alto desempenho
- Acabamento fosfatado
- Para utilização com máquinas
- Para ser utilizado com mola de segurança
- Normas: UNE16507, DIN 3129, ISO 2725



## ATRIBUTOS DO PRODUTO

Produto		<b>A</b>	<b>L</b>	
<b>175-25-2</b>	3/4 in	42 mm	92 mm	580 g