



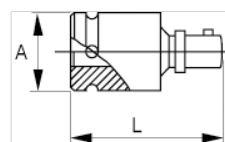
179-52-2

Juntas universais de impacto de 1"





DETALHES DO PRODUTO

- Juntas universais de impacto de 1"
- Permite o acesso a espaços difíceis
- Liga de aço Cr-Mo de alto desempenho
- Acabamento fosfatado
- Para utilização com máquinas
- Para ser utilizado com mola de segurança
- Normas: UNE16507, DIN 3129, ISO 2725



ATRIBUTOS DO PRODUTO

| Produto |  | A | L |  |
|-----------------|---|----------|----------|---|
| 179-52-2 | 1 in | 54 mm | 120 mm | 650 g |