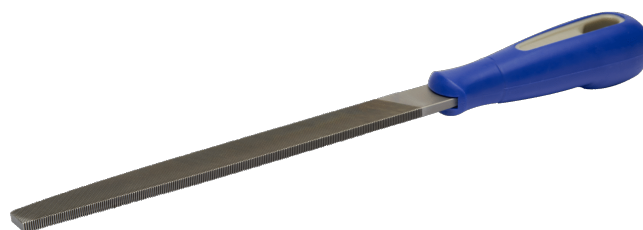




534521-534551

Extremidades planas de ponta de  
corte bastardo

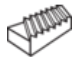
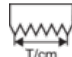
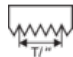



## DETALHES DO PRODUTO

- Para trabalhar em aços de ferramentas de alta liga
- Ponto cónico e superfície paralela que permitem ao utilizador alcançar melhor os ângulos e os cantos
- A pega confortável de dois componentes fornece uma excelente aderência
- Corte duplo na superfície, corte simples nas extremidades
- Tipo de corte: 1 = bastardo, 2 = duplo
- Embalado com um clipe para pendurar



## ATRIBUTOS DO PRODUTO

Produto	<b>A</b>	<b>B</b>	<b>C</b>				
<b>534521</b>	150 mm	16 mm	4 mm	1	12	30	110 g
<b>534531</b>	200 mm	20 mm	5 mm	1	10	25	180 g
<b>534541</b>	250 mm	25 mm	5.5 mm	1	9	23	270 g
<b>534551</b>	300 mm	30 mm	6 mm	1	7	18	430 g