



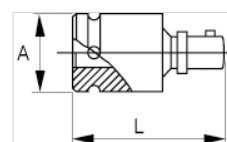
169-25-1

Juntas universais de impacto de 1/2"



DETALHES DO PRODUTO

- Extensão de impacto de 1/2"
- Liga de aço Cr-Mo de alto desempenho
- Acabamento fosfatado
- Para utilização com máquinas
- Para ser utilizado com mola de segurança
- Normas: UNE16507, DIN 3129, ISO 2725



ATRIBUTOS DO PRODUTO

Produto	A	L	
169-25-1	30 mm	63 mm	189 g