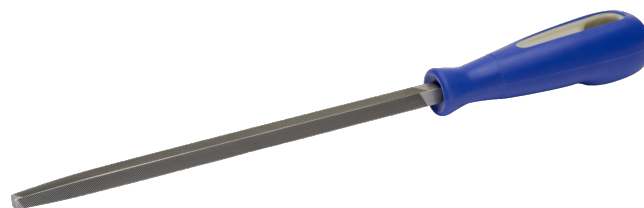




534401

Прямоугольный напильник с
двойной насечкой и с рукояткой,
6"



ИНФОРМАЦИЯ О ТОВАРЕ

- Для обработки канавок, прямоугольных отверстий, внутренних углов и тонкой подгонки режущих инструментов
- Удобная двухкомпонентная рукоятка обеспечивает отличный захват
- Поверхности сужаются к кончику
- Поверхность с двойной насечкой
- Тип насечки: 1 = драчёвая, 2 = двойная



СВОЙСТВА ТОВАРА

Товар		B				
534401	150 mm	6 mm	2	17	43	79 g