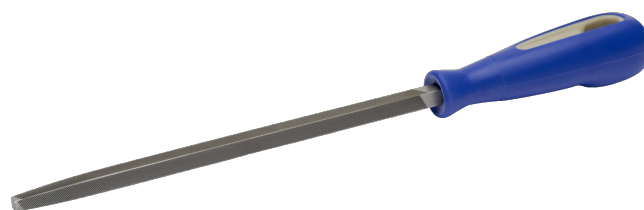




534411

Прямоугольный напильник с
двойной насечкой и с рукояткой,
8"



ИНФОРМАЦИЯ О ТОВАРЕ

- Для обработки канавок, прямоугольных отверстий, внутренних углов и тонкой подгонки режущих инструментов
- Удобная двухкомпонентная рукоятка обеспечивает отличный захват
- Поверхности сужаются к кончику
- Поверхность с двойной насечкой
- Тип насечки: 1 = драчёвая, 2 = двойная



СВОЙСТВА ТОВАРА

Товар		B				
534411	200 mm	8 mm	2	15	38	132 g