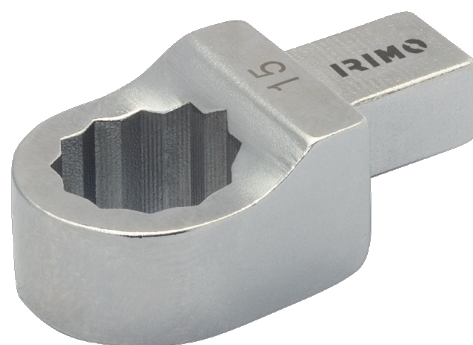




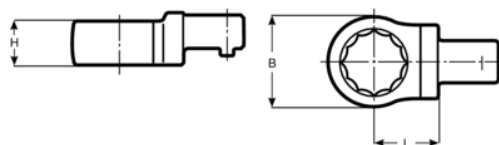
7314-2-22

Головка для динамометрического
ключа 14 X 18, накладная, 22 мм



ИНФОРМАЦИЯ О ТОВАРЕ

- Накладная насадка 14 x 18 мм
- высококачественная легированная сталь
- Кованые, с хромированные покрытием



СВОЙСТВА ТОВАРА

Товар		H	B	L	
7314-2-22	22 mm	15 mm	35 mm	25 mm	145 g