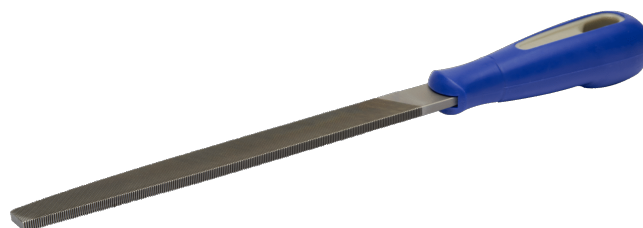




534521-534551

Плоские напильники с крупной двойной насечкой и с заостренными гранями

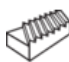

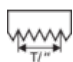


## ИНФОРМАЦИЯ О ТОВАРЕ

- Для работы с высоколегированными инструментальными сталями
- Параллельные поверхности с сужающимся кончиком позволяют лучше доставать до углов
- Удобная двухкомпонентная рукоятка обеспечивает отличный захват
- Двойная насечка на поверхностях, одинарная насечка на кромках
- Тип насечки: 1 = драчёвая, 2 = двойная
- В комплект входит зажим для подвешивания



## СВОЙСТВА ТОВАРА

Товар	<b>A</b>	<b>B</b>	<b>C</b>				
<b>534521</b>	150 mm	16 mm	4 mm	1	12	30	110 g
<b>534531</b>	200 mm	20 mm	5 mm	1	10	25	180 g
<b>534541</b>	250 mm	25 mm	5.5 mm	1	9	23	270 g
<b>534551</b>	300 mm	30 mm	6 mm	1	7	18	430 g