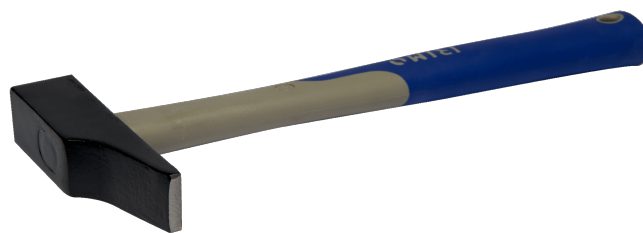




522-23-2/522-43-2

**Столярный молоток с рукояткой
из стекловолокна**





ИНФОРМАЦИЯ О ТОВАРЕ

- Столярный молоток
- Рукоятка приклеена к головке молотка специальным клеем
- Трёхкомпонентная рукоятка с сердцевинной из стекловолокна, покрытая полипропиленом и эластомером
- Превосходный хват
- Промышленная упаковка



СВОЙСТВА ТОВАРА

Товар	A	B	L		
522-23-2	20 mm	91 mm	282 mm	170 g	270 g
522-33-2	25 mm	107 mm	291 mm	270 g	380 g
522-43-2	30 mm	120 mm	311 mm	460 g	680 g