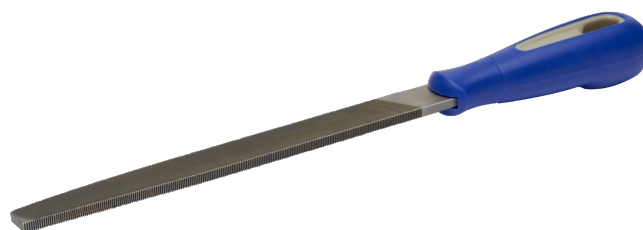




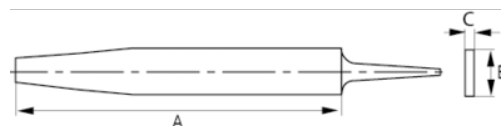
534551

Flatfil 12" grov, avsmalnande mot spetsen



PRODUKTINFORMATION

- Flatfil för arbete i höglegerade stål
- Parallella ytor, avsmalnande mot spetsen
- Bekvämt tvåkomponentshandtag
- Dubbelgrad och kanter med enkelgrad
- Huggning: 1=grov, 2=medium
- Hängförpackad



PRODUKTATTRIBUT

| Produkt | A | B | C | | | | |
|---------|--------|-------|------|---|---|----|-------|
| 534551 | 300 mm | 30 mm | 6 mm | 1 | 7 | 18 | 430 g |