



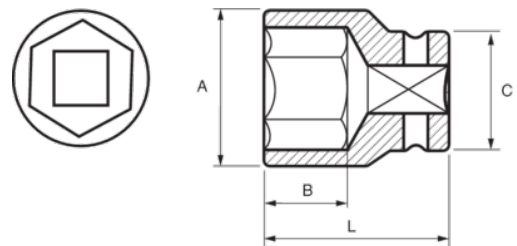
160-07-1/160-24-1

Sexkantskrafthylsor 3/8", mm





PRODUKTINFORMATION

- Sexkantskrafthylsa 3/8" i metriska dimensioner
- Högkvalitativt krommolybdenstål
- Fosfaterad yta
- För användning med maskin
- Används med låsring
- Dynamic Drive-profil som minskar slitaget på skruvar och muttrar
- Standard: UNE16507, DIN 3129, ISO 2725



PRODUKTATTRIBUT

Produkt		A	B	C	L	
160-07-1	7 mm	12.6 mm	13 mm	19 mm	32 mm	39 g
160-08-1	8 mm	14 mm	13 mm	19 mm	32 mm	39 g
160-10-1	10 mm	15.8 mm	13 mm	19 mm	32 mm	40 g
160-11-1	11 mm	16.9 mm	13 mm	19 mm	32 mm	41 g
160-12-1	12 mm	18.2 mm	13 mm	19 mm	32 mm	41 g
160-13-1	13 mm	19.5 mm	13 mm	22 mm	32 mm	54 g
160-14-1	14 mm	20.5 mm	13 mm	22 mm	32 mm	54 g
160-15-1	15 mm	22 mm	16 mm	22 mm	32 mm	54 g
160-16-1	16 mm	24 mm	16 mm	22 mm	32 mm	57 g
160-17-1	17 mm	25 mm	17 mm	22 mm	34 mm	67 g
160-18-1	18 mm	26 mm	17 mm	22 mm	34 mm	67 g
160-19-1	19 mm	28 mm	17 mm	22 mm	34 mm	71 g
160-20-1	20 mm	28 mm	17 mm	22 mm	34 mm	79 g
160-21-1	21 mm	30 mm	17 mm	22 mm	34 mm	80 g
160-24-1	24 mm	34 mm	17 mm	22 mm	34 mm	102 g