



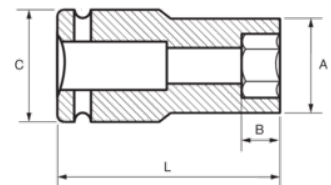
174-17-2/174-41-2

Sexkantskrafthylsor 3/4", långa, mm





## PRODUKTINFORMATION

- Krafthylsa 3/4", lång
- Högkvalitativt krommolybdenstål
- Fosfaterad yta
- För användning med maskin
- Används med låsring
- Dynamic Drive-profil som minskar slitaget på skruvar och muttrar
- Standard: UNE16507, DIN 3129, ISO 2725



PRODUKTATTRIBUT

Produkt		<b>A</b>	<b>B</b>	<b>C</b>	<b>L</b>	
<b>174-17-2</b>	17 mm	30 mm	23 mm	44 mm	90 mm	560 g
<b>174-19-2</b>	19 mm	33 mm	23 mm	44 mm	90 mm	600 g
<b>174-21-2</b>	21 mm	35 mm	23 mm	44 mm	90 mm	680 g
<b>174-22-2</b>	22 mm	36 mm	23 mm	44 mm	90 mm	700 g
<b>174-24-2</b>	24 mm	38 mm	23 mm	44 mm	90 mm	750 g
<b>174-27-2</b>	27 mm	41 mm	23 mm	44 mm	90 mm	800 g
<b>174-30-2</b>	30 mm	46 mm	27 mm	44 mm	90 mm	898 g
<b>174-32-2</b>	32 mm	48 mm	27 mm	44 mm	90 mm	957 g
<b>174-33-2</b>	33 mm	50 mm	27 mm	44 mm	90 mm	1010 g
<b>174-34-2</b>	34 mm	51 mm	27 mm	44 mm	90 mm	1030 g
<b>174-36-2</b>	36 mm	55 mm	27 mm	44 mm	90 mm	1084 g
<b>174-41-2</b>	41 mm	59 mm	28 mm	44 mm	90 mm	1270 g